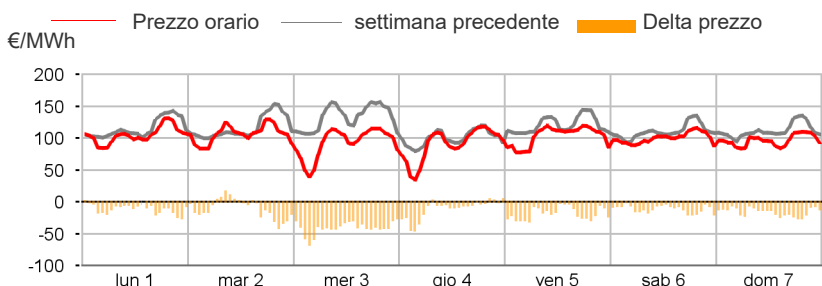


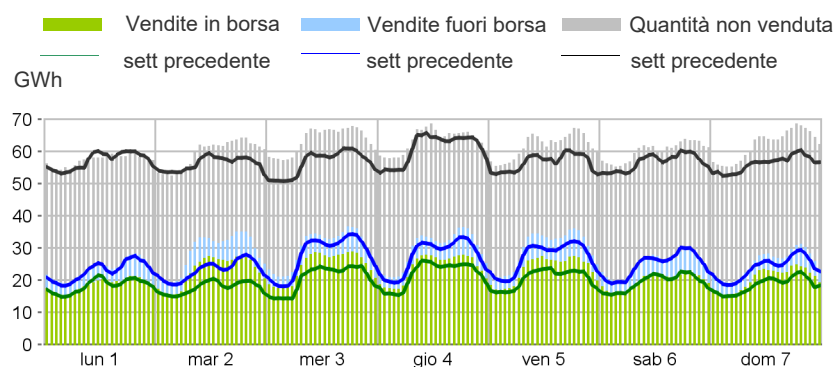
### Prezzo di acquisto

	Media	Variazione	
	€/MWh	Assoluta	%
<b>Baseload</b>	<b>100,01</b>	-16,16	-13,9%
Picco	109,95	-17,27	-13,6%
Fuori Picco	96,04	-17,12	-15,1%
Minimo orario	35,20		
Massimo orario	132,00		



### Volumi offerti, venduti e acquistati

	Totale	Media	Variazione
	MWh	MWh	%
<b>Offerte</b>			
Nazionale	9.150.313	54.466	+3,9%
Estero	1.074.702	6.397	+30,8%
<b>Totale</b>	<b>10.225.015</b>	<b>60.863</b>	<b>+6,2%</b>
<b>Vendite</b>			
Nazionale	3.489.627	20.772	+1,2%
Estero	1.070.681	6.373	+30,6%
<b>Totale</b>	<b>4.560.308</b>	<b>27.145</b>	<b>+6,9%</b>
<b>Acquisti</b>			
Nazionale	4.442.823	26.445	+6,7%
Estero	117.487	699	+13,1%
<b>Totale</b>	<b>4.560.308</b>	<b>27.145</b>	<b>+6,9%</b>



### Offerta di energia elettrica

	MWh	Variazione	Struttura
<b>Borsa</b>	<b>3.644.914</b>	<b>+10,3%</b>	<b>79,9%</b>
Operatori	2.319.839	+5,9%	50,9%
GSE	288.297	-2,4%	6,3%
Zone estere	1.036.778	+27,0%	22,7%
Saldo programmi PCE	-	-	-
<b>PCE (incluso MTE)</b>	<b>915.394</b>	<b>-5,1%</b>	<b>20,1%</b>
Zone estere	33.903	+901,0%	0,7%
Zone nazionali	881.491	-8,3%	19,3%
Saldo programmi PCE	-	-	-
<b>VOLUMI VENDUTI</b>	<b>4.560.308</b>	<b>+6,9%</b>	<b>100,0%</b>
<b>VOLUMI NON VENDUTI</b>	<b>5.664.707</b>	<b>+5,7%</b>	
<b>OFFERTA TOTALE</b>	<b>10.225.015</b>	<b>+6,2%</b>	

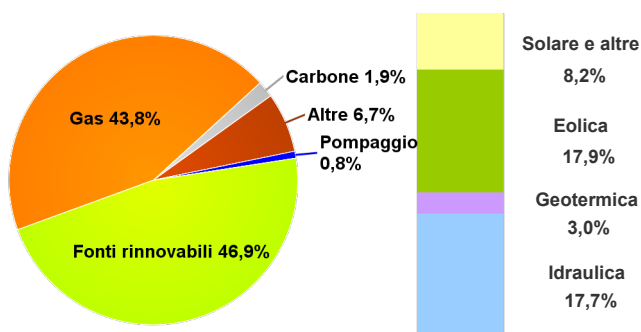
### Domanda di energia elettrica

	MWh	Variazione	Struttura
<b>Borsa</b>	<b>3.644.914</b>	<b>+10,3%</b>	<b>79,9%</b>
Acquirente Unico	392.236	+10,0%	8,6%
Altri operatori	2.612.053	+15,5%	57,3%
Pompaggi	2.479	817,3%	0,1%
Zone estere	117.487	13,1%	2,6%
Saldo programmi PCE	520.663	-10,5%	11,4%
<b>PCE (incluso MTE)</b>	<b>915.394</b>	<b>-5,1%</b>	<b>20,1%</b>
Zone estere	-	-	-
Zone nazionali AU	-	-	-
Zone nazionali altri operatori	1.436.056	-7,1%	31,5%
Saldo programmi PCE	-520.663		
<b>VOLUMI ACQUISTATI</b>	<b>4.560.308</b>	<b>+6,9%</b>	<b>100,0%</b>
<b>VOLUMI NON ACQUISTATI</b>	<b>143.655</b>	<b>-6,6%</b>	
<b>DOMANDA TOTALE</b>	<b>4.703.962</b>	<b>+6,4%</b>	

### Volumi venduti per fonte

	Totale	Media	Variazione	
	MWh	MWh	MWh	%
<b>Tradizionali</b>	<b>1.826.605</b>	<b>10.873</b>	<b>-2.023</b>	<b>-15,7%</b>
Gas	1.528.565	9.099	-1.969	-17,8%
Carbone	64.752	385	-20	-4,9%
Altre	233.289	1.389	-35	-2,4%
<b>Rinnovabili</b>	<b>1.636.104</b>	<b>9.739</b>	<b>+2.229</b>	<b>+29,7%</b>
Idrraulica	618.553	3.682	-224	-5,7%
Geotermica	105.486	628	0	0,0%
Eolica	625.485	3.723	+2.472	+197,6%
Solare e altre	286.581	1.706	-19	-1,1%
<b>Pompaggio</b>	<b>26.917</b>	<b>160</b>	<b>+43</b>	<b>+36,2%</b>
<b>Totale</b>	<b>3.489.627</b>	<b>20.772</b>	<b>+248</b>	<b>+1,2%</b>

### Struttura delle vendite



### Prezzo zonale di vendita

	Nord		Centro Nord		Centro Sud		Sud		Calabria		Sicilia		Sardegna	
	€/MWh	Var	€/MWh	Var	€/MWh	Var	€/MWh	Var	€/MWh	Var	€/MWh	Var	€/MWh	Var
<b>Baseload</b>	<b>100,15</b>	<b>-13,6%</b>	<b>100,15</b>	<b>-14,1%</b>	<b>100,15</b>	<b>-14,2%</b>	<b>99,25</b>	<b>-14,6%</b>	<b>99,20</b>	<b>-14,6%</b>	<b>99,20</b>	<b>-14,6%</b>	<b>100,15</b>	<b>-14,2%</b>
<i>Picco</i>	110,42	-13,0%	110,42	-13,8%	110,42	-13,9%	107,30	-15,0%	107,10	-15,1%	107,10	-15,1%	110,42	-13,9%
<i>Fuori Picco</i>	96,04	-14,9%	96,04	-15,3%	96,04	-15,4%	96,04	-15,4%	96,04	-15,4%	96,04	-15,4%	96,04	-15,4%
<i>Minimo</i>	35,20		35,20		35,20		35,20		35,20		35,20		35,20	
<i>Massimo</i>	132,00		132,00		132,00		132,00		132,00		132,00		132,00	

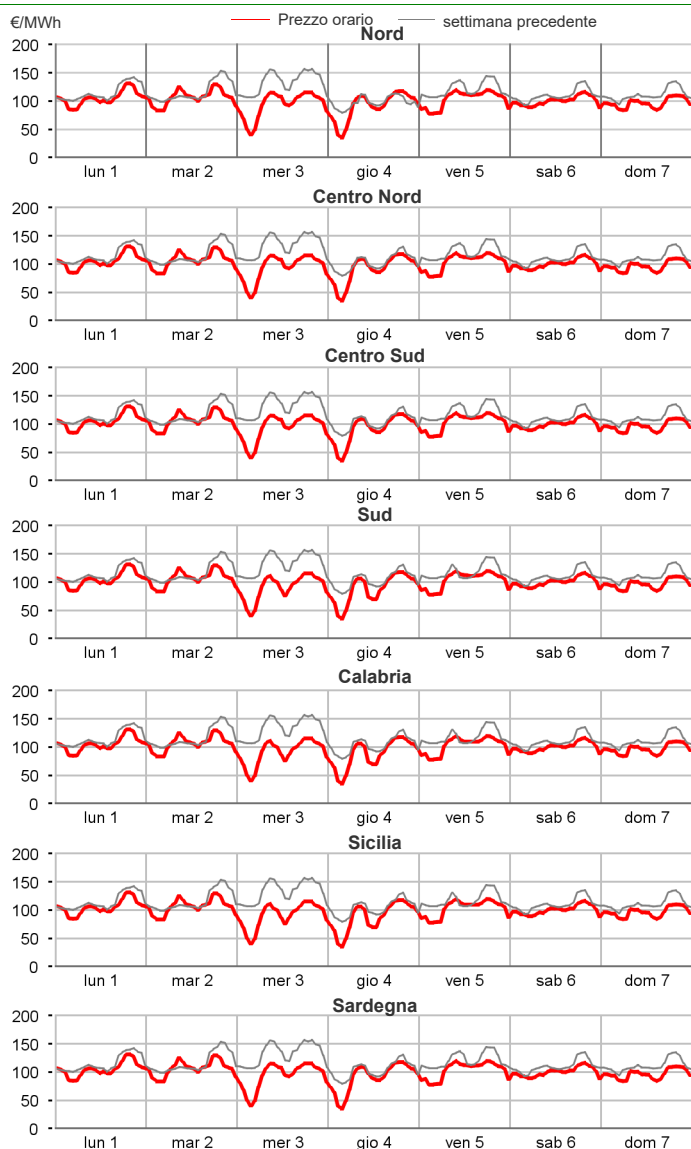
### Volumi zionali

		Nord		Centro Nord		Centro Sud		Sud		Calabria		Sicilia		Sardegna	
		MWh	Var	MWh	Var	MWh	Var	MWh	Var	MWh	Var	MWh	Var	MWh	Var
<b>Offerte</b>	Totale	<b>4.540.012</b>	<b>-1,0%</b>	<b>347.491</b>	<b>+3,8%</b>	<b>1.434.524</b>	<b>+3,4%</b>	<b>1.297.151</b>	<b>+13,9%</b>	<b>597.650</b>	<b>+9,2%</b>	<b>641.259</b>	<b>+18,7%</b>	<b>292.225</b>	<b>+8,1%</b>
	Media	27.024	-270	2.068	+75	8.539	+283	7.721	+943	3.557	+299	3.817	+602	1.739	+130
<b>Vendite</b>	Totale	<b>1.590.468</b>	<b>-11,4%</b>	<b>254.538</b>	<b>-4,9%</b>	<b>316.407</b>	<b>+16,6%</b>	<b>505.910</b>	<b>+30,2%</b>	<b>294.551</b>	<b>+2,9%</b>	<b>287.731</b>	<b>+22,7%</b>	<b>240.022</b>	<b>+16,9%</b>
	Media	9.467	-1.215	1.515	-77	1.883	+268	3.011	+699	1.753	+50	1.713	+317	1.429	+207
<b>Acquisti</b>	Totale	<b>2.356.850</b>	<b>+8,0%</b>	<b>398.858</b>	<b>+8,5%</b>	<b>844.425</b>	<b>+6,3%</b>	<b>298.750</b>	<b>+3,9%</b>	<b>102.389</b>	<b>+0,8%</b>	<b>291.172</b>	<b>+1,9%</b>	<b>150.379</b>	<b>+3,8%</b>
	Media	14.029	+1.041	2.374	+187	5.026	+296	1.778	+66	609	+5	1.733	+33	895	+32

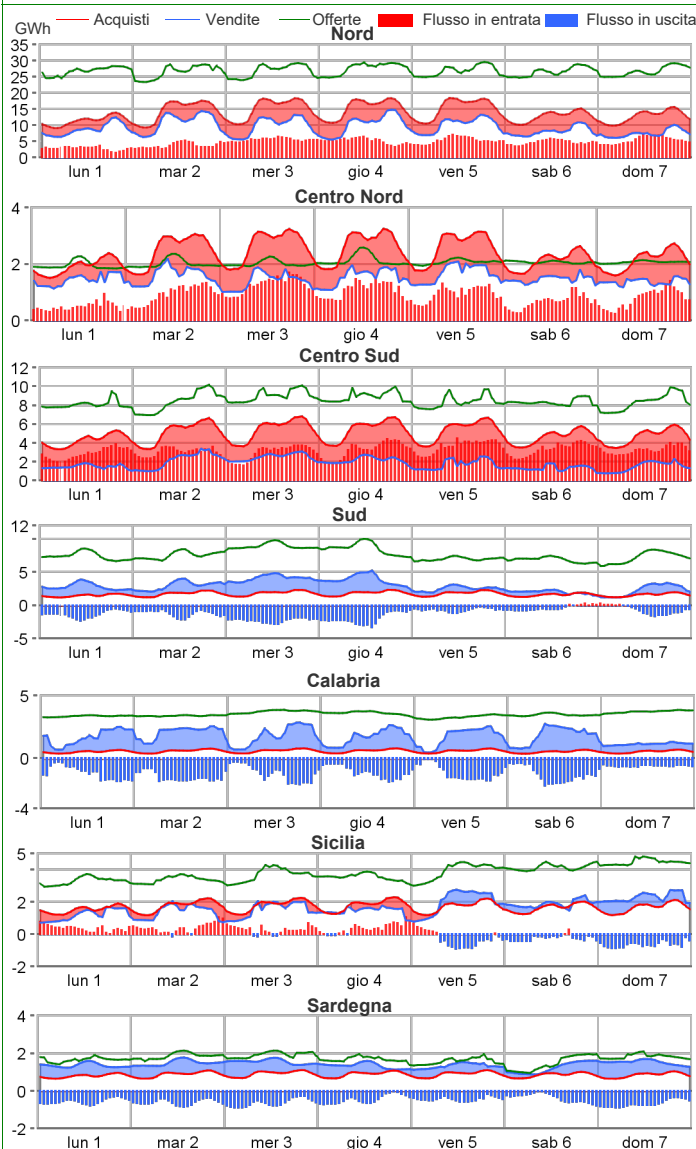
### Volumi zionali venduti per fonte

	Nord		Centro Nord		Centro Sud		Sud		Calabria		Sicilia		Sardegna	
	MWh	Var	MWh	Var	MWh	Var	MWh	Var	MWh	Var	MWh	Var	MWh	Var
<b>Tradizionali</b>	<b>5.643</b>	<b>-15,2%</b>	<b>561</b>	<b>-17,3%</b>	<b>572</b>	<b>-14,0%</b>	<b>1.011</b>	<b>-25,5%</b>	<b>1.258</b>	<b>-14,7%</b>	<b>845</b>	<b>-19,3%</b>	<b>982</b>	<b>-3,3%</b>
Gas	4.838	-16,3%	522	-17,2%	411	-17,7%	820	-29,0%	1.176	-18,3%	816	-19,7%	516	-5,6%
Carbone	-	-	-	-	-	-	-	-	-	-	-	-	385	-4,9%
Altre	805	-7,9%	39	-19,1%	161	-3,2%	190	-5,8%	82	126,4%	29	-8,8%	81	27,2%
<b>Rinnovabili</b>	<b>3.727</b>	<b>-4,7%</b>	<b>954</b>	<b>4,4%</b>	<b>1.248</b>	<b>31,6%</b>	<b>2.000</b>	<b>109,6%</b>	<b>495</b>	<b>117,0%</b>	<b>868</b>	<b>149,3%</b>	<b>447</b>	<b>115,9%</b>
Idraulica	2.604	-7,8%	171	14,2%	401	-8,1%	290	-1,3%	69	16,3%	112	2,0%	34	10,6%
Geotermica	-	-	628	0,0%	-	-	-	-	-	-	-	-	-	-
Eolica	38	69,6%	49	167,4%	685	107,2%	1.542	210,8%	391	201,5%	667	343,0%	351	240,2%
Solare e altre	1.084	2,1%	105	-9,9%	162	-10,7%	168	2,4%	35	-10,5%	89	1,4%	61	-15,4%
<b>Pompaggio</b>	<b>97</b>	<b>-16,2%</b>	<b>-</b>	<b>-</b>	<b>63</b>	<b>3.221,5%</b>	<b>-</b>	<b>-</b>	<b>-</b>	<b>-</b>	<b>0</b>	<b>-</b>	<b>0</b>	<b>-35,6%</b>
<b>Totale</b>	<b>9.467</b>	<b>-11,4%</b>	<b>1.515</b>	<b>-4,9%</b>	<b>1.883</b>	<b>16,6%</b>	<b>3.011</b>	<b>30,2%</b>	<b>1.753</b>	<b>2,9%</b>	<b>1.713</b>	<b>22,7%</b>	<b>1.429</b>	<b>16,9%</b>

### Prezzo zonale di vendita

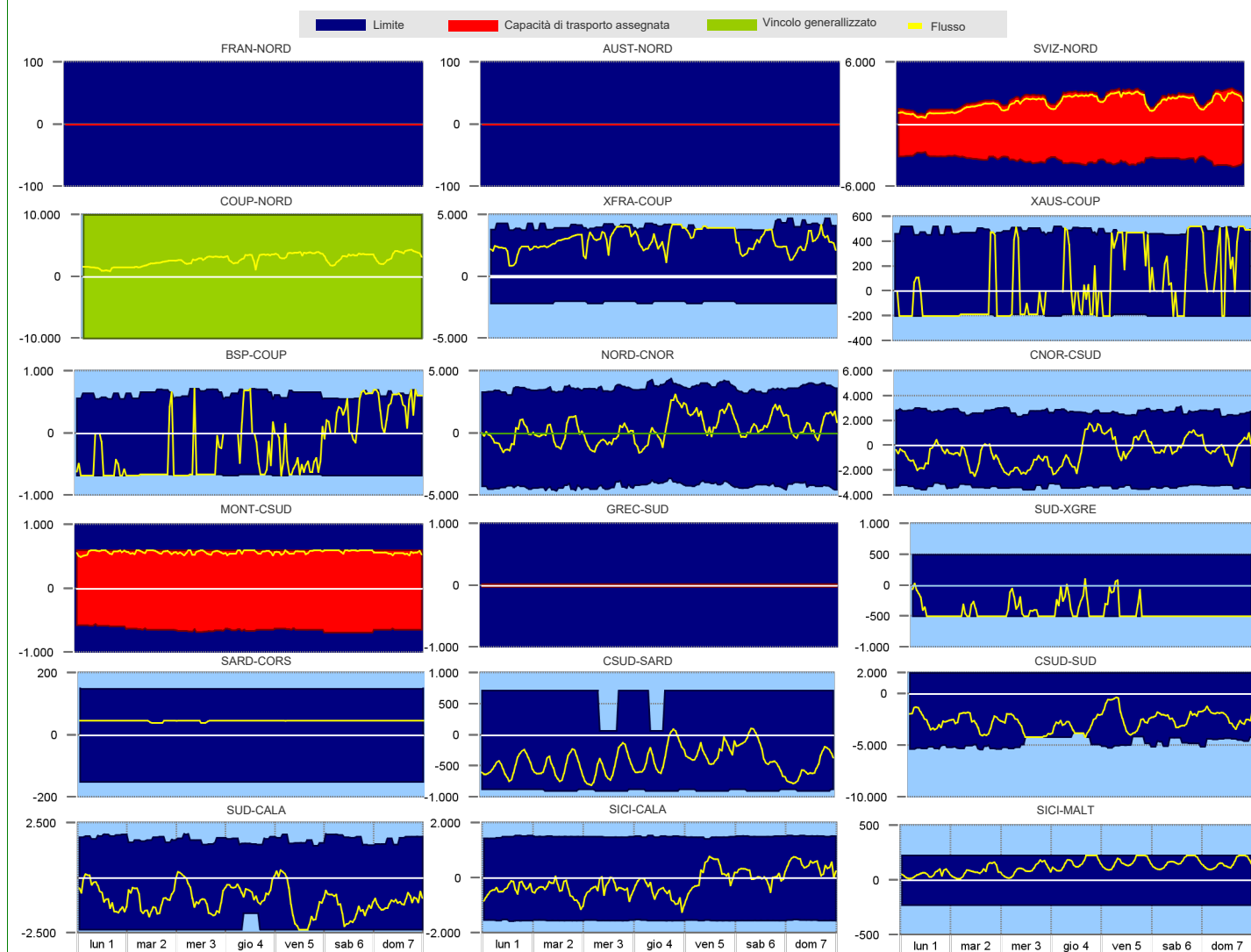


### Volumi zionali

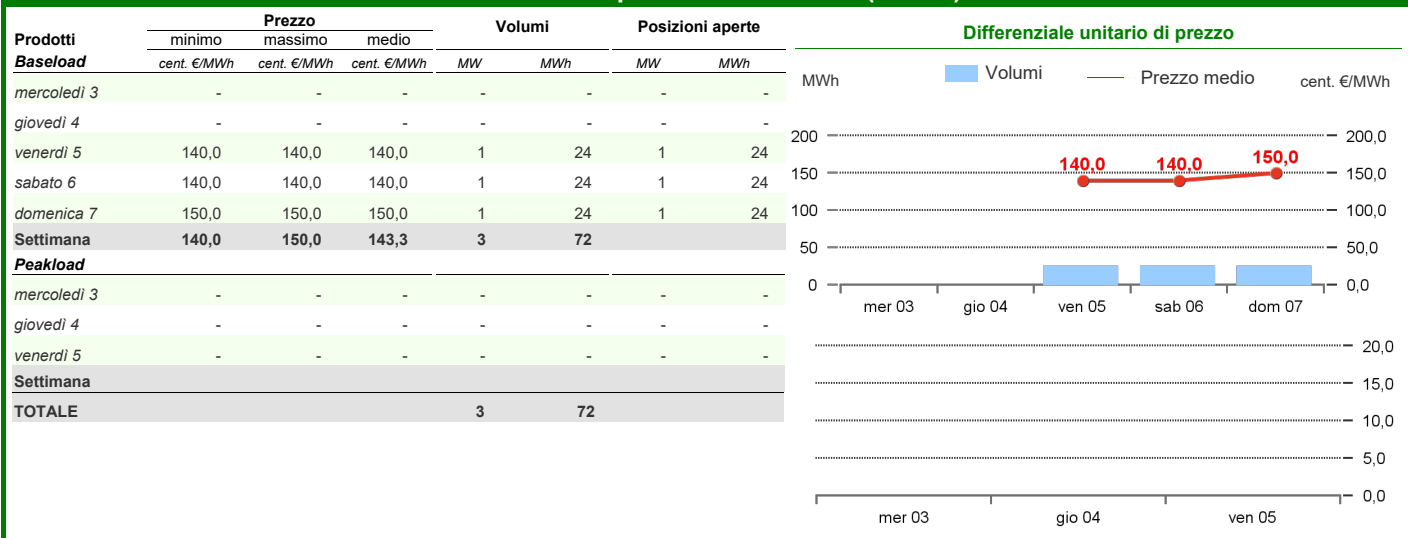


		Rendita		Frequenza direzione		Capacità media di trasporto assegnata		Flusso medio		Utilizzo medio della capacità di trasporto assegnata	
		Migliaia di €		% di ore		MWh		MWh		%	
		Sett. n° 1	Sett. n° 52	Sett. n° 1	Sett. n° 52	Sett. n° 1	Sett. n° 52	Sett. n° 1	Sett. n° 52	Sett. n° 1	Sett. n° 52
<b>Transiti Asta Esplicita</b>											
Francia - Nord	FRAN-NORD NORD-FRAN	-	-	-	-	0	0	-	-	-	-
Svizzera - Nord	SVIZ-NORD NORD-SVIZ	-	-	100,0%	100,0%	2.461	1.868	2.101	1.558	85,4%	83,4%
Austria - Nord	AUST-NORD NORD-AUST	-	-	-	-	0	0	-	-	-	-
Slovenia - Nord	SLOV-NORD NORD-SLOV	-	-	-	-	0	0	-	-	-	-
Montenegro - Centro Sud	CSUD-MONT MONT-CSUD	-	-	100,0%	100,0%	643	662	574	574	95,6%	95,7%
Grecia - Sud	GREC-SUD SUD-GREC	-	-	-	-	25	25	-	-	-	-
<b>Transiti Nazionali</b>											
Nord - Centro Nord	NORD-CNOR CNOR-NORD	-	461	57,7%	83,3%	3.661	3.753	1.074	1.595	-	6,0%
Centro Nord - Centro Sud	CNOR-CSUD CSUD-CNOR	-	35	31,5%	70,8%	2.746	2.880	728	1.142	-	2,4%
Centro Nord - Corsica	CNOR-CORS CORS-CNOR	-	2	-	2,4%	150	150	-	139	-	1,8%
Corsica - Sardegna	SARD-CORS CORS-SARD	-	-	100,0%	97,6%	150	150	47	41	-	-
Sardegna - Corsica AC	SARD-COAC COAC-SARD	-	-	100,0%	100,0%	110	110	67	53	-	-
Centro Sud - Sardegna	CSUD-SARD SARD-CSUD	-	-	4,2%	13,7%	658	712	74	76	-	-
Centro Sud - Sud	CSUD-SUD SUD-CSUD	601	199	95,8%	86,3%	887	874	441	323	-	-
Sud-Calabria	SUD-CALA CALA-SUD	22	-	-	0,6%	2.949	2.752	-	92	-	-
Sicilia-Calabria	SUD-CALA CALA-SUD	-	-	9,5%	10,1%	1.763	1.630	161	122	-	-
Sicilia - Calabria	CALA-SICI SICI-CALA	-	-	90,5%	89,9%	2.314	2.343	1.119	818	3,0%	-
Sicilia - Malta	SICI-CALA CALA-SICI	-	-	35,1%	14,3%	1.510	1.449	354	110	-	-
Sicilia - Malta	SICI-MALT MALT-SICI	-	-	64,9%	85,7%	1.540	1.539	417	457	-	-
Transiti Market Coupling											
IT Coupling - Nord	NORD-COUP COUP-NORD	-	-	100,0%	100,0%	10.000	10.000	2.816	1.961	-	-
Coupling - Francia Coupling	COUP-XFRA XFRA-COUP	-	-	100,0%	98,2%	2.097	2.097	-	147	-	-
Coupling - Slovenia Coupling	COUP-BSP BSP-COUP	-	-	100,0%	98,2%	4.080	3.591	2.948	1.920	19,6%	14,3%
Coupling - Austria Coupling	COUP-XAUS XAUS-COUP	-	-	57,7%	55,4%	672	672	576	615	37,5%	44,0%
Sud - Grecia Coupling	SUD-XGRE XGRE-SUD	-	-	31,0%	41,1%	634	606	470	590	14,3%	38,1%
				45,8%	39,9%	194	194	187	194	42,9%	38,7%
				37,5%	54,8%	490	479	376	463	20,8%	51,2%
				3,0%	9,5%	500	500	60	184	-	0,6%
				97,0%	90,5%	500	500	438	388	72,0%	44,6%

### Transiti. MWh



## Mercato dei prodotti Giornalieri (MPEG)



## Mercato a Termine dell'energia (MTE)

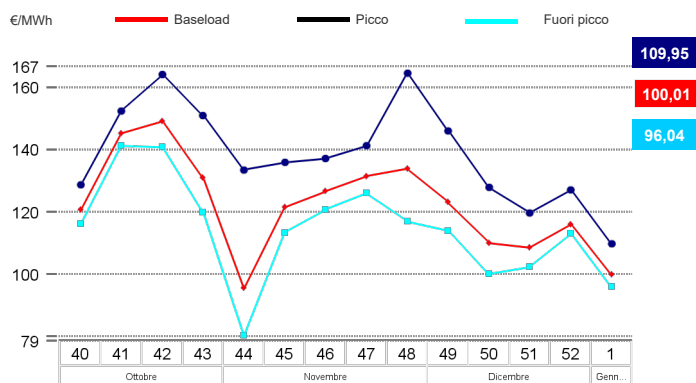
Prodotti baseload	Mercato					OTC		Totale					
	Prezzo minimo	Prezzo massimo	Prezzo di controllo*	Negoziazioni	Volumi	Volumi	Volumi	Posizione aperta*					
	€/MWh	€/MWh	€/MWh	var.	N.	MW	MWh	MW	MWh	MWh	var.	MW	MWh
Febbraio 2024	-	-	111,18	0,0%	-	-	-	-	-	-	-	8	5.568
Marzo 2024	-	-	103,71	0,0%	-	-	-	-	-	-	-	8	5.944
Aprile 2024	-	-	102,53	0,0%	-	-	-	-	-	-	-	-	-
II Trimestre 2024	-	-	102,53	0,0%	-	-	-	-	-	-	-	5	10.920
III Trimestre 2024	-	-	110,88	0,0%	-	-	-	-	-	-	-	5	11.040
IV Trimestre 2024	-	-	122,28	0,0%	-	-	-	-	-	-	-	5	11.045
I Trimestre 2025	-	-	115,50	0,0%	-	-	-	-	-	-	-	-	-
Anno 2025	-	-	99,00	0,0%	-	-	-	-	-	-	-	-	-
<b>Totale</b>													<b>44.517</b>
<b>Prodotti peakload</b>													
Febbraio 2024	-	-	123,63	0,0%	-	-	-	-	-	-	-	2	504
Marzo 2024	-	-	111,51	0,0%	-	-	-	-	-	-	-	2	504
Aprile 2024	-	-	103,30	0,0%	-	-	-	-	-	-	-	-	-
II Trimestre 2024	-	-	106,13	0,0%	-	-	-	-	-	-	-	2	1.560
III Trimestre 2024	-	-	116,78	0,0%	-	-	-	-	-	-	-	2	1.584
IV Trimestre 2024	-	-	139,47	0,0%	-	-	-	-	-	-	-	2	1.584
I Trimestre 2025	-	-	127,88	0,0%	-	-	-	-	-	-	-	-	-
Anno 2025	-	-	106,68	0,0%	-	-	-	-	-	-	-	-	-
<b>Totale</b>													<b>5.736</b>
<b>TOTALE</b>													<b>50.253</b>

\*Riferito all'ultima sessione di contrattazione della settimana

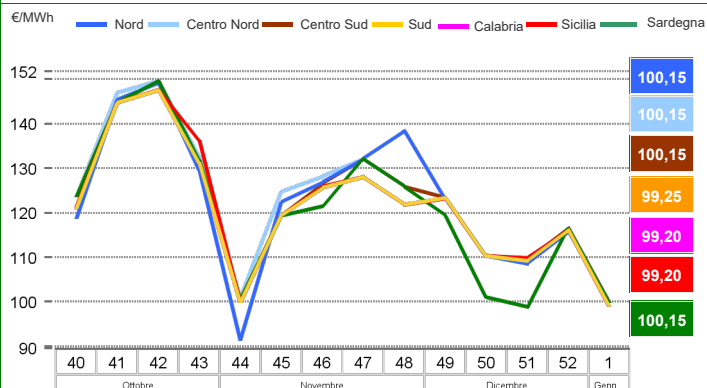
## Piattaforma Conti Energia a Termine (PCE) - Transazioni registrate in consegna nella settimana

Transazioni registrate	Programmi			Immissione		Prelievi	
	MWh	var.	Struttura	MWh	var.	MWh	var.
Baseload	654.939	7,5%	17,5%	1.350.417	+7,8%	1.436.057	-7,2%
Peak	990	135,7%	0,0%	435.023	+51,2%	1	-100,0%
Off Peak	810	275,0%	0,0%				
Non Standard	3.081.850	-7,4%	82,4%				
<b>Contratti bilaterali</b>	<b>3.738.589</b>	<b>-5,0%</b>	<b>100,0%</b>	<b>915.394</b>	<b>-5,1%</b>	<b>1.436.056</b>	<b>-7,1%</b>
<b>MTE</b>	<b>1.464</b>	<b>-3,2%</b>	<b>0,0%</b>				
<b>MPEG</b>	<b>72</b>	<b>-</b>	<b>0,0%</b>				
<b>Totale PCE</b>	<b>3.740.125</b>	<b>-5,0%</b>	<b>100,0%</b>	<b>1.426.448</b>	<b>+8,2%</b>	<b>905.785</b>	<b>+23,1%</b>
<b>Posizione netta</b>	<b>2.341.841</b>	<b>+2,6%</b>	<b>+62,6%</b>	<b>Saldo programmi</b>		<b>520.663</b>	

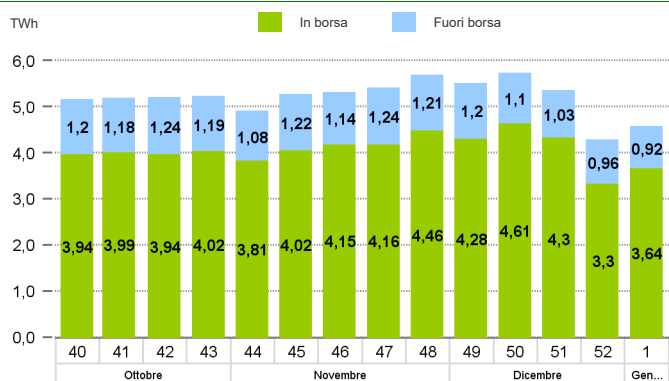
## MGP - Prezzo di acquisto (PUN)



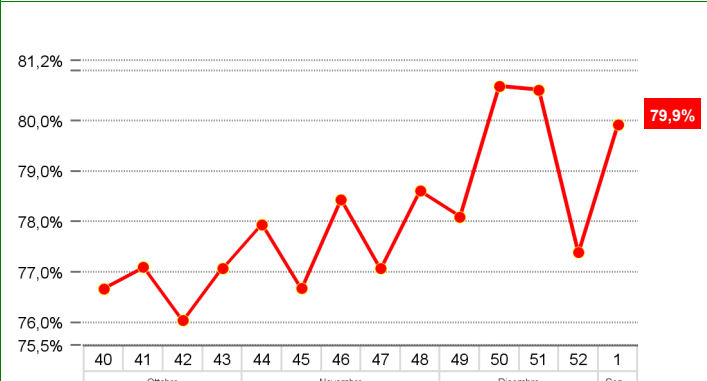
## MGP - Prezzo di vendita



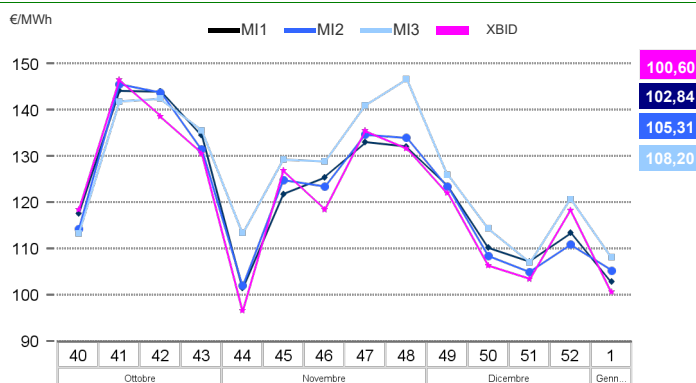
## MGP - Volumi



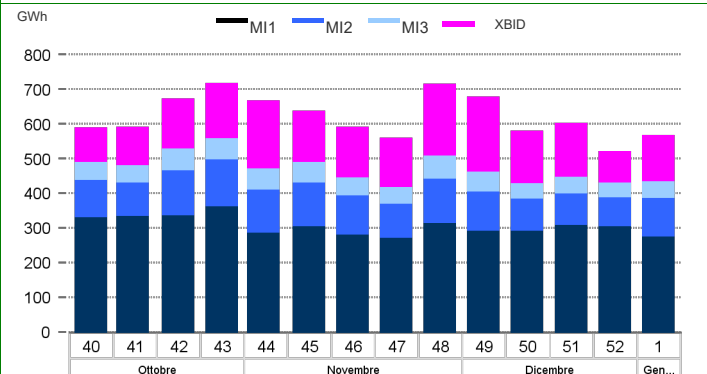
## MGP - Liquidità



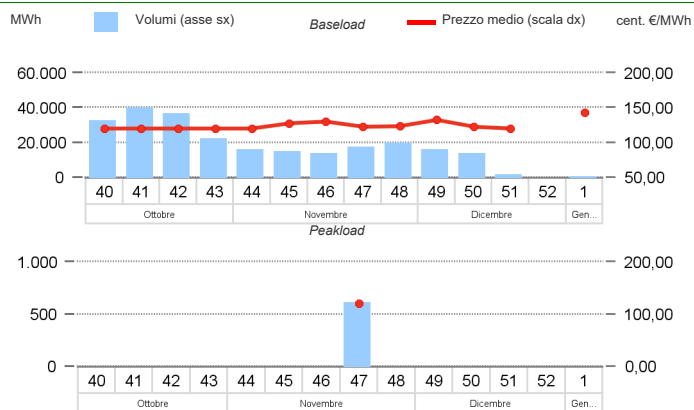
## Mercato infragiornaliero (MI) - Prezzi



## MI - Volumi



## Mercato dei Prodotti Giornalieri (MPEG)



## Piattaforma Conti Energia a termine (PCE)

